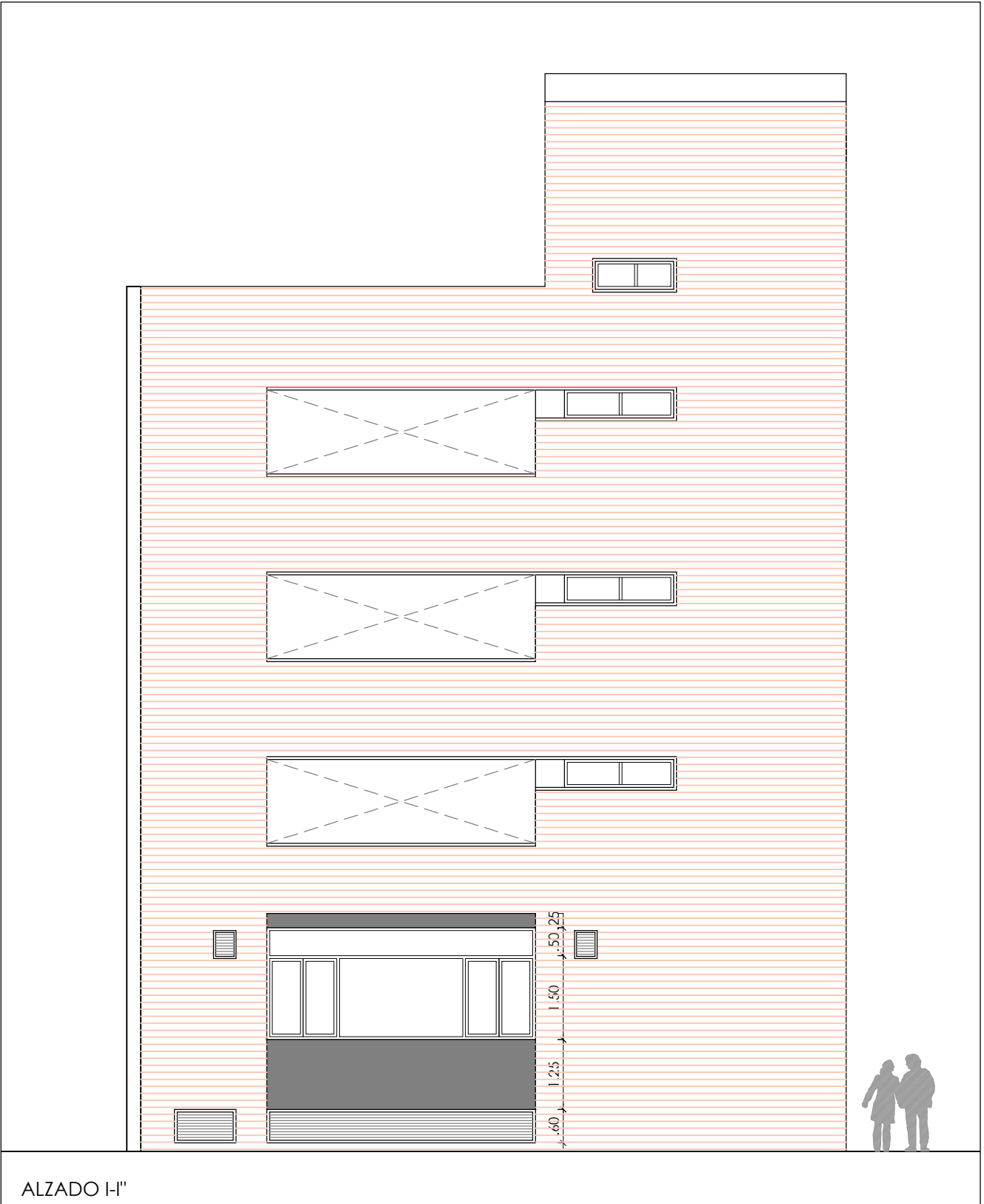
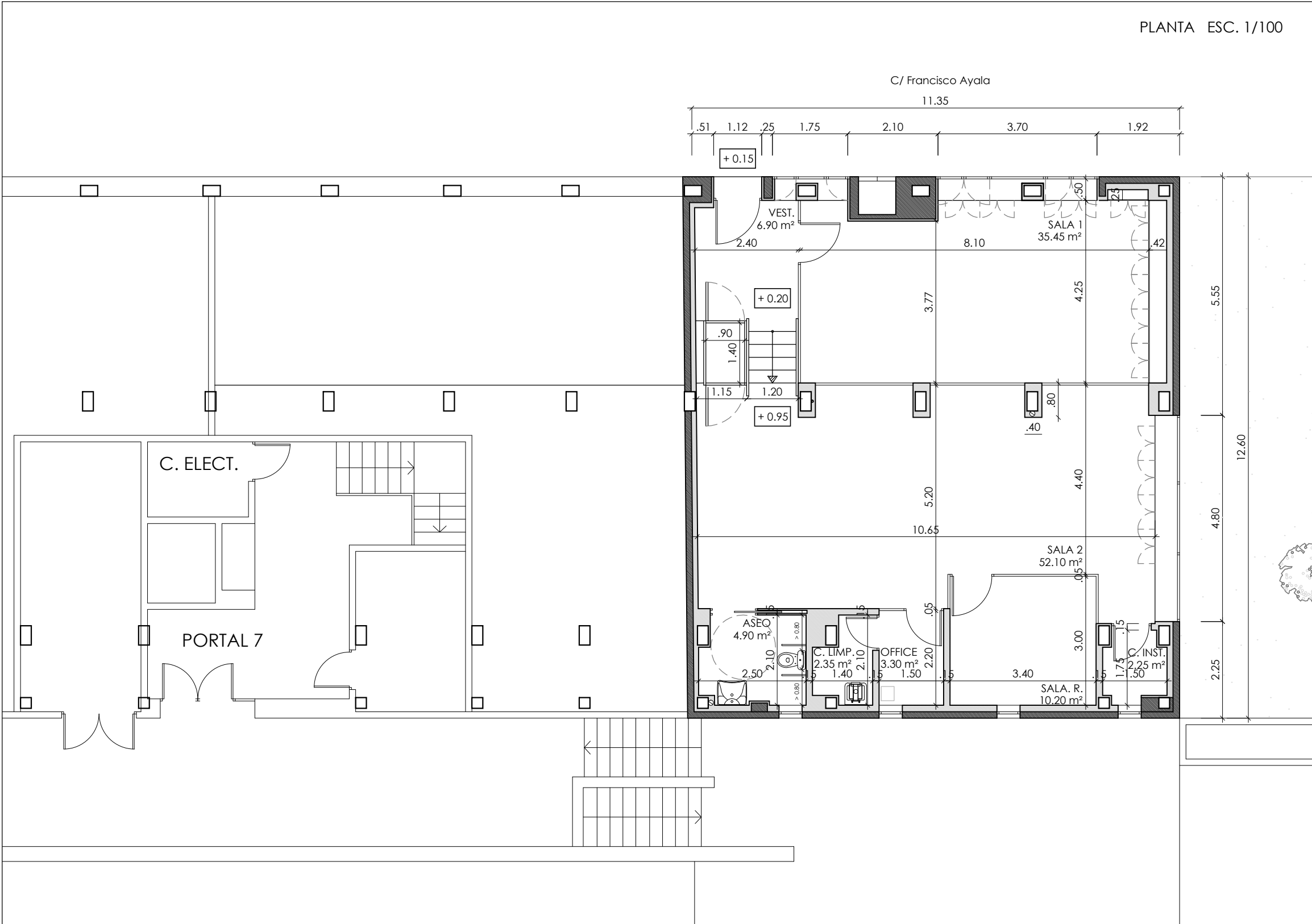
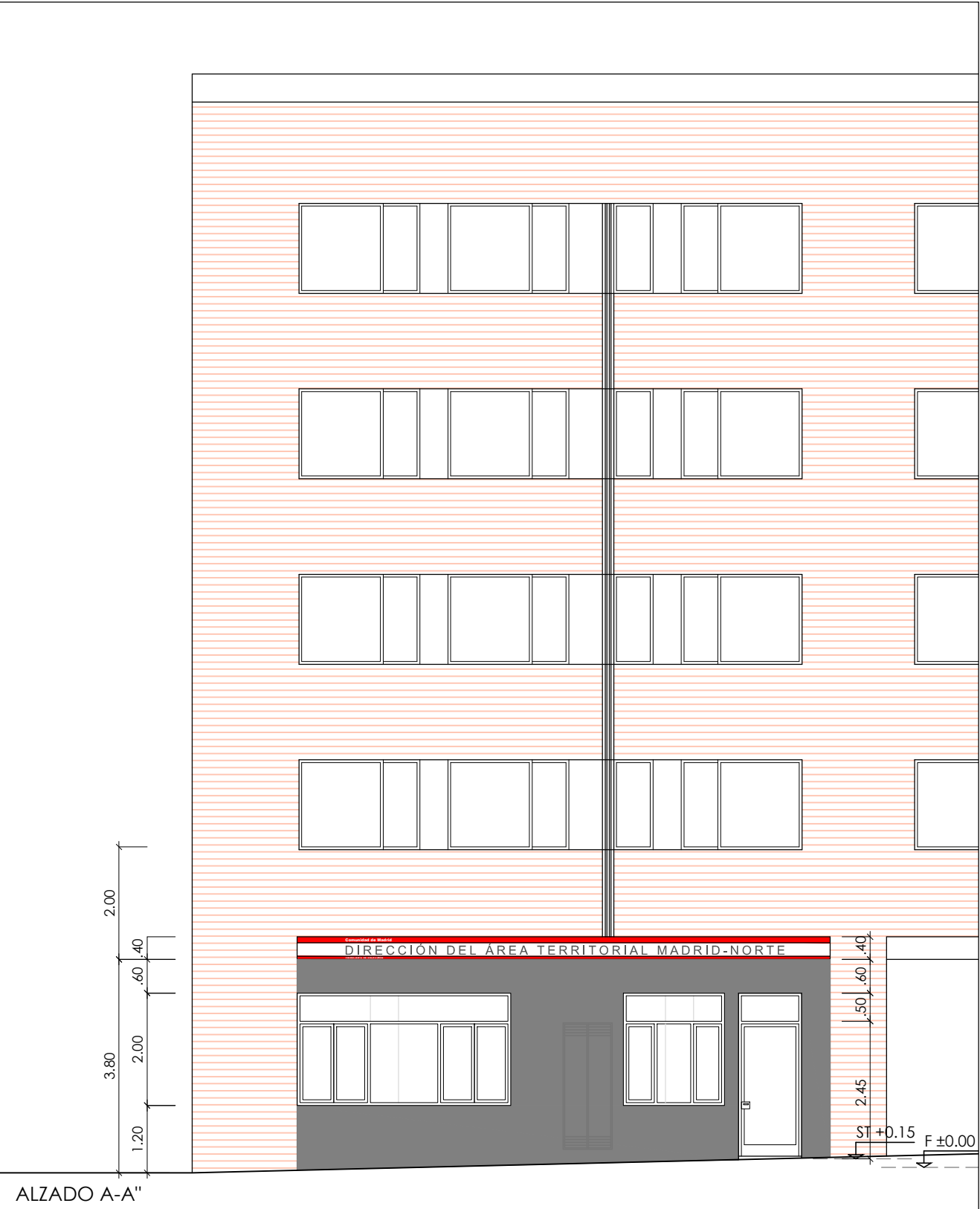
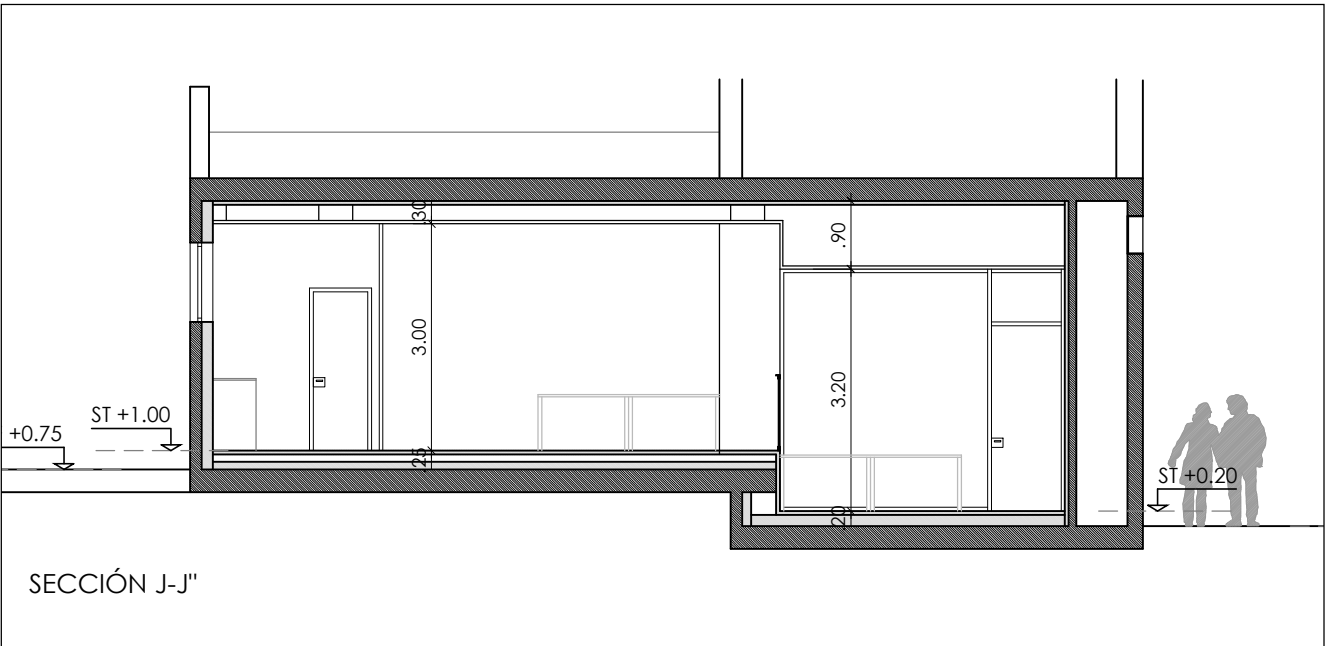


USOS Y SUPERFICIES	
USO	SUPERFICIES ÚTILES (m²)
VESTÍBULO	6,90
SALA 1	35,45
SALA 2	52,20
SALA DE REUNIÓN	10,20
OFFICE	3,30
ASEO	4,90
C. LIMPIEZA	2,35
C. INSTALACIONES	2,25
SUPERFICIE ÚTIL	117,55
SUPERFICIE CONSTRUIDA CATASTRAL	138,00

USOS Y SUPERFICIES USO OFICINA	
SALA 1	35,45
SALA 2	52,20
SALA DE REUNIÓN	10,20
SUPERFICIE ÚTIL USO DE OFICINA	97,85



SUPERVISADO

ESCALA 1:100

Comunidad de Madrid

PROYECTO DE EJECUCIÓN DE

Reforma de local para uso de oficina de la DAT Norte, sito en la c/ Alonzo Zamora Vicente Nº 1, Portal 7, Local 9, San Sebastián de los Reyes (Madrid)

SITUACION

c/ Alonzo Zamora Vicente Nº 1, 28703 San Sebastián de los Reyes, Madrid

PLANO

ARQUITECTURA

ESTADO REFORMADO

PLANTA, ALZADOS Y SECCIONES

COTAS, USOS Y SUPERFICIES

PROPIEDAD

D.G. Infraestructuras y Servicios de la Vicepresidencia, Consejería de Educación y Universidades

c/ Santa Hortensia, 30. 28002. Madrid

ARQUITECTA

Marta Sánchez Valencia

ESCALA

DINA1 1/100

FECHA

jul 2023

REVISADO

3A03